

# UN ACTEUR MAJEUR DANS LE DOMAINE DES RÉSEAUX ET SYSTÈMES DE COMMUNICATION

- ← Une filiale française du pôle FM d'ETDE
- ← Un chiffre d'affaires de 150 millions d'euros
- ← Plus de 200 sites et 3,75 millions de m<sup>2</sup> gérés
- ← Plus de 1200 collaborateurs
- ← 18 agences en France

Exprimm, à travers sa filiale Exprimm'IT, intégrateur de services Voix, Données, Images pour l'entreprise, propose une offre globale (conseil, audit, intégration, maintenance, supervision et exploitation) couvrant **tous les domaines technologiques** : infrastructures réseaux, vidéoprotection, communication unifiée, sécurité des infrastructures, outils de management des systèmes d'information, etc.

EXPRIMM EST LE SEUL ACTEUR DU MARCHÉ PERMETTANT AUX ENTREPRISES D'INTÉGRER DÉSORMAIS **L'UNIVERS IT** DANS UNE DÉMARCHE GLOBALE DE **FACILITY MANAGEMENT**.



# IT Facility Management

Exprimm'IT Essentiel  
Exprimm'IT Expert



iforkidées 06 82 47 82 36

FM'IT Une **nouvelle approche**  
du Facility Management



Immeuble Renaissance - 3, Rond-Point des Saules - CS 20502 - 78286 Guyancourt Cedex  
Tél. : 01 30 60 75 00 - Fax : 01 30 60 75 03 - Plus d'informations sur notre site internet [www.exprimm.com](http://www.exprimm.com)



# Le FM au cœur des technologies de l'information

L'évolution des technologies, standardisant la maintenance et l'exploitation des outils de communication, induit l'implication des services généraux dans la gestion partagée de l'environnement IP de l'entreprise.

Exprimm, à travers sa filiale Exprimm'IT, intégrateur de réseaux Voix, Données, Images, assiste les services généraux et les directions informatiques dans l'exploitation multi-technologique des infrastructures.

## L'offre "Exprimm'IT Essentiel"

Une solution FM IT associant performance et maîtrise des dépenses.

Les performances d'une entreprise sont fortement liées à la qualité de service des infrastructures de communication et de son système d'information.

Exprimm'IT Essentiel est une offre permettant d'accéder à des prestations IT mutualisées au travers d'un guichet unique de services.

Exprimm'IT Essentiel s'appuie sur la convergence des outils et des infrastructures, apportée par IP, pour offrir une palette de services IT s'intégrant dans une démarche de Facility Management.

Exprimm'IT Essentiel s'adapte à tout secteur d'activité, dans des environnements technologiques hétérogènes.



### L'infrastructure management

**Gérer le réseau câblé du bâtiment** : travaux, aménagements, maintenance, continuité de service, évolutions technologiques.



### L'office management

**Garantir l'accès à l'information** : maintien en condition opérationnelle des postes de travail sédentaires et nomades.



### L'active management

**Administrer le réseau de données de l'entreprise** : gestion des droits et accès, sécurité, optimisation des performances, maintenance du matériel actif.

### Les avantages d'Exprimm'IT Essentiel

Une large gamme de services Voix, Données, Images

Une offre ajustée

Une solution économe

Une qualité de service minimale garantie



## IT MANAGEMENT



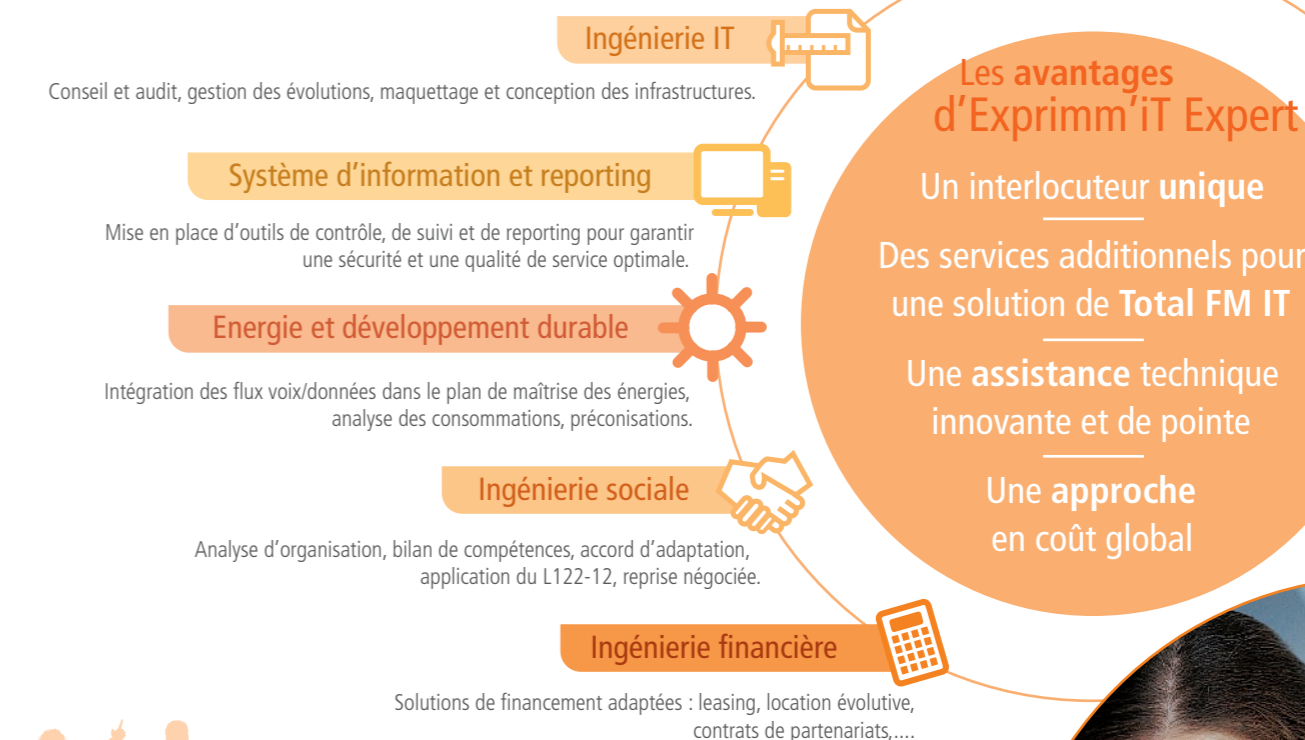
## L'offre "Exprimm'IT Expert"

Un large éventail de prestations pour externaliser tout ou partie des services IT de l'entreprise.

Exprimm'IT Expert est une offre sur mesure à forte valeur ajoutée qui permet au client de se recentrer sur son cœur de métier tout en gagnant en compétitivité.

Exprimm'IT Expert complète la gestion de l'infrastructure IT par des engagements de services personnalisés.

En intégrant les flux de données en tant que 4ème fluide au même titre que l'eau, le gaz et l'électricité, Exprimm'IT Expert accompagne les entreprises dans leur plan de maîtrise des énergies, à travers une démarche globale de Facility Management.



Exprimm, par chacun de ces services optionnels combinés à son offre "Exprimm'IT Essentiel", garantit des niveaux de **qualité de services (SLA)**, des **budgets de fonctionnement** et des **maîtrises des dépenses**. Elle s'y engage par des contrats de résultats structurés autour de mécanismes de bonus/malus.